

Steinbeis  
GEMEINSCHAFTSSCHULE

# SCHULSTART AN DER GMS

Wir begleiten dich auf deinem Weg





# #MYSCHOOL

Die richtige Schule ist die, an der du dich wohl fühlst und deine Stärken ernst genommen werden.

An der GMS steckst du nicht in einer Schublade fest. Du kannst den Weg zum Abitur genauso antreten wie zu allen anderen Abschlüssen.



## GMS





# WAS IST EINE GEMEINSCHAFTSSCHULE?



DU WILLST ABITUR MACHEN, BIST ABER NICHT IN JEDEM FACH EIN ÜBERFLIEGER?  
KEIN PROBLEM – WIR ARBEITEN MIT DEINEN STÄRKEN.



AN DER GEMEINSCHAFTSSCHULE WIRST DU NICHT  
AUSSORTIERT WENN DU IN EINEM FACH SCHWÄCHEN HAST.

DIE GEMEINSCHAFTSSCHULE IST FÜR ALLE, DIE GROSSE  
ZIELE HABEN: WIR GLAUBEN AN DICH!

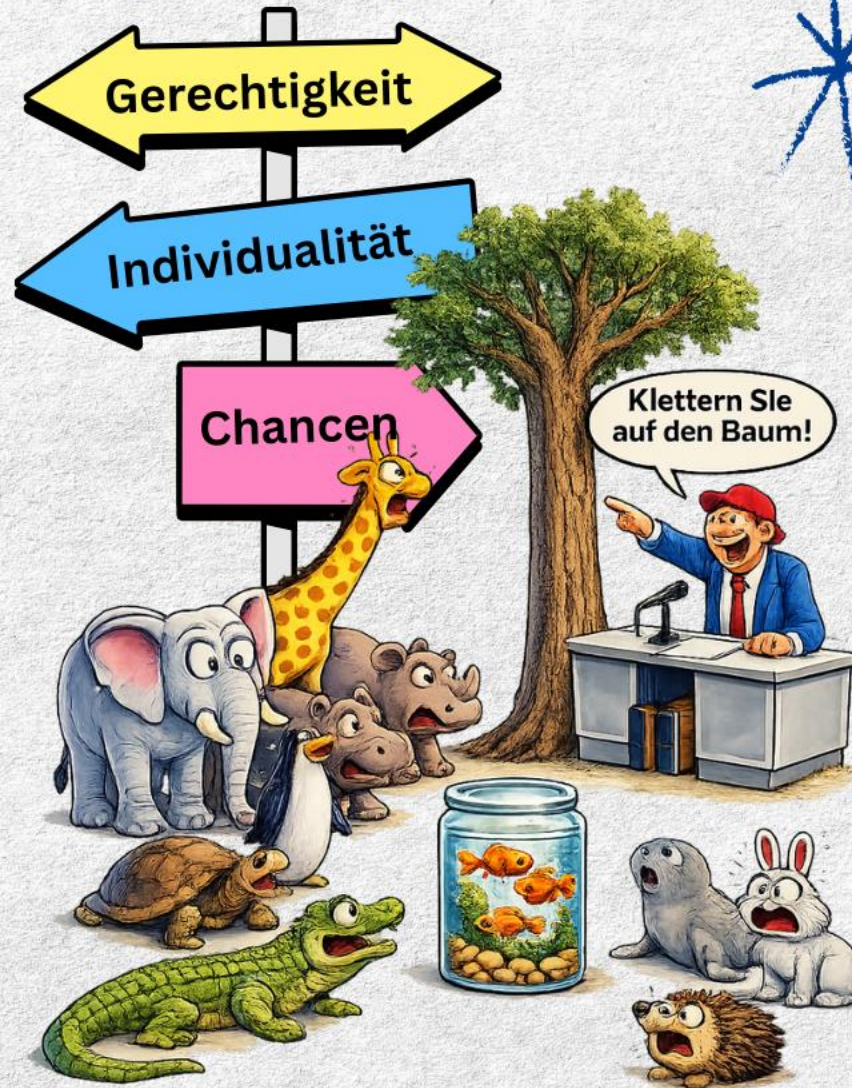
MEHR CHANCEN. WENIGER DRUCK. MEHR DU





# LERNEN AN DER GEMEINSCHAFTSSCHULE

## JEDES KIND IST ANDERS



- ☒ Bei uns müssen nicht alle zur selben Zeit die selben Aufgaben machen, denn das ist unfair für alle.
- ☒ Wir unterstützen dich beim Lernen und du bekommst ein Lerntagebuch damit du den Überblick behältst.
- ☒ Uns ist wichtig, dass du mitentscheiden darfst, wie du lernst. Das geht natürlich nicht immer, aber es ist wichtig, damit du lernst, wie du für dich selbst Verantwortung übernehmen kannst.



# LERNE AUF DEINEM NIVEAU

Niemand ist in allen Fächern gleich stark. Das ist völlig normal. Wir orientieren uns grundsätzlich am mittleren Niveau, das zum Realschulabschluss führt.

An der GMS ist es allerdings möglich in deinen starken Fächern auf dem erweiterten Niveau zu arbeiten, während du in einem anderen Fach auf dem Grund-Niveau lernst. Erst ab Klasse 9 musst du dich auf ein Niveau festlegen.

- ☒ E-Niveau - führt zum Abitur
- ☒ M-Niveau - führt zum Realschulabschluss
- ☒ G- Niveau - führt zum Hauptschulabschluss





# SEGELSTUNDEN STATT HAUSAUFGABEN

✓ Lernzeit direkt im Stundenplan

✗ keine nervigen Hausaufgaben



## FUN FACT:

Wusstet du, dass Hausaufgaben dazu da sind, dass du lernst, dir deine Zeit beim Lernen und Üben selber einzuteilen.

An der GMS gibt es keine Hausaufgaben, weil die Lernzeit direkt im Stundenplan eingeplant ist. Das sind die Segelstunden.

Wenn du die Segelstunden zum üben nutzt, hast du zu Hause keine nervigen Hausaufgaben mehr.

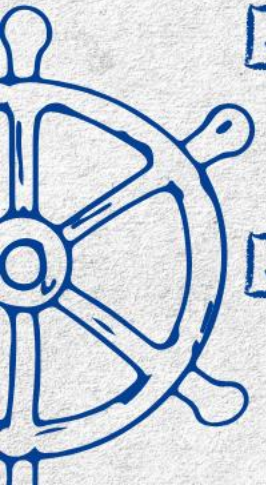




# KLASSE 5 – WILLKOMMEN AN BORD

OB DU IN KLASSE 5A ODER KLASSE 5B KOMMST ERFÄHRST DU  
BEREITS KURZ VOR DEN SOMMERFERIEN.

- ☒ Dein Pate wird dich beim eingewöhnen an der GMS unterstützen.
- ☒ Du lernst bei uns in deinem eigenen Tempo. Lernen hat nichts mit Geschwindigkeit zu tun
- ☒ Es gibt verschiedene Lerntypen. Wir unterstützen dich dabei herauszufinden, welche Art zu Lernen zu dir passt.
- ☒ Leistung wird bei uns in Prozenten ausgedrückt.  
100% Leistung ist natürlich dasselbe wie die Note 1, aber irgendwie finden wir Prozente cooler.





# STARKE KLASSE

Gemeinsam stark sein, fair bleiben und Probleme lösen -  
so starten wir richtig gut in Klasse 5!

Wir üben, mutig zu sein, Nein zu sagen und füreinander da zu sein.  
Damit Schule Spaß macht und sich alle sicher fühlen.

Julia Sommerfeld führt das Projekt  
Starke Klasse mit den Fünfern wöchentlich  
durch.



Dipl. Sozialpädagogin







# MODERNE LERNMETHODEN



Wir arbeiten sowohl mit Heften und Büchern als auch mit Ipads, denn eine gute Mischung bereitet dich optimal auf deine Zukunft vor.





# LERNEN MIT DEM SCHULMANAGER



Mit dem Schulmanager  
hast du alles Wichtige auf einen Blick:

-  deinen Stundenplan
-  deine Aufgaben & Termine
-  wichtige Infos von der Schule

Der Schulmanager hilft dir, dein Lernen gut zu organisieren.

Ausserdem kannst du über den Schulmanager deine Lehrkräfte direkt kontaktieren.





# LEISTUNGSNACHWEISE LERNENTWICKLUNGSBERICHTE

%



An der GMS schreibt man Lernnachweise oder Leistungsnachweise anstelle von Klassenarbeiten.

Zum Halbjahr und am Schuljahresende gibt es einen Lernentwicklungsbericht, der beschreibt, wie du dich in den einzelnen Fächern entwickelt hast.

Noten  
bekommst du auf Wunsch natürlich auch.





# WAHLPFLICHTFACH

# PROFILFACH

Ab Klasse 6 wählst du dein Wahlpflichtfach in dem du später auch eine Prüfung ablegen wirst.

- Französisch
- Alltagskultur AES
- Technik



An der GMS wählst du, wie am Gymnasium auch, ab Klassenstufe 8 dein Profilfach. Bei uns werden zwei Profilfächer angeboten:

- Kunst & Mediengestaltung
- Naturwissenschaft & Technik (NWT)

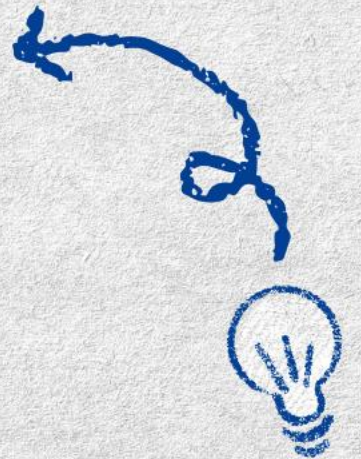


# LERNCOACHING YOUR PERSONAL TRAINER

Wer im Sport erfolgreich sein möchte, braucht einen guten Coach. Das ist normal, warum sollte das beim Lernen eigentlich anders sein?

An der GMS wirst du regelmäßig Coaching Gespräche haben, damit dein Lernen erfolgreicher wird und du dein Niveau richtig einschätzen lernst.

Hier zeigen wir dir auch wie du den inneren Schweinehund besiegst und dich nicht auf einem Niveau ausruhst, wenn eigentlich mehr drin ist.







# DEIN ABSCHLUSSZEUGNIS



Dein Abschlusszeugnis sieht aus wie an allen anderen Schulen auch.

Wenn du auf dem mittleren Niveau arbeitest, schreibst du die selben Prüfungen wie an der Realschule und erhältst ein Realschulabschlusszeugnis

Im Abschlusszeugnis steht auch dein Profilfach. Das gibt es nur am Gymnasium und an der GMS.

Baden-Württemberg

Steinbeis Gemeinschaftsschule Ilsfeld  
Name der Schule

Zeugnis über den Realschulabschluss

Vor- und Zuname: Piet Steinbeis  
geboren am: 01.01.2010  
in: Heilbronn

Schriftliche Prüfungsfächer waren: Deutsch, Mathematik, Englisch, Technik

Leistungen in den einzelnen Fächern:

Religionslehre	gut	Physik	befriedigend
Deutsch	gut	Chemie	gut
Englisch	gut	Biologie	gut
Mathematik	befriedigend	Musik	sehr gut
Geschichte	befriedigend	Bildende Kunst	befriedigend
Geographie	gut	Sport	sehr gut
Gemeinschaftskunde	befriedigend	Technik	gut
Wirtschaft / Berufe- und Studienorientierung	gut	Profilfach Bildende Kunst*	gut

Niveau der erworbenen Kenntnisse in den angegebenen Fremdsprachen\*\*:  
Englisch: B1, in Teilen B1+

Durchschnitt der Gesamtleistungen und Gesamtnote: 2,1 (gut)

Teilnahme an Arbeitsgemeinschaften:



Du erhältst bei uns den echten Realschulabschluss mit dem Bonus gymnasiales Profilfach.



# THE FUN STUFF

DAS BESTE AN DER SCHULE SIND DOCH DIE AKTIVITÄTEN



Trolley Run



Wintersporttag in der Eishalle



Sporttage z.B. Nikolausturnier, Schwimmstage



Exkursionen z.B. Straßburg, Paris, London

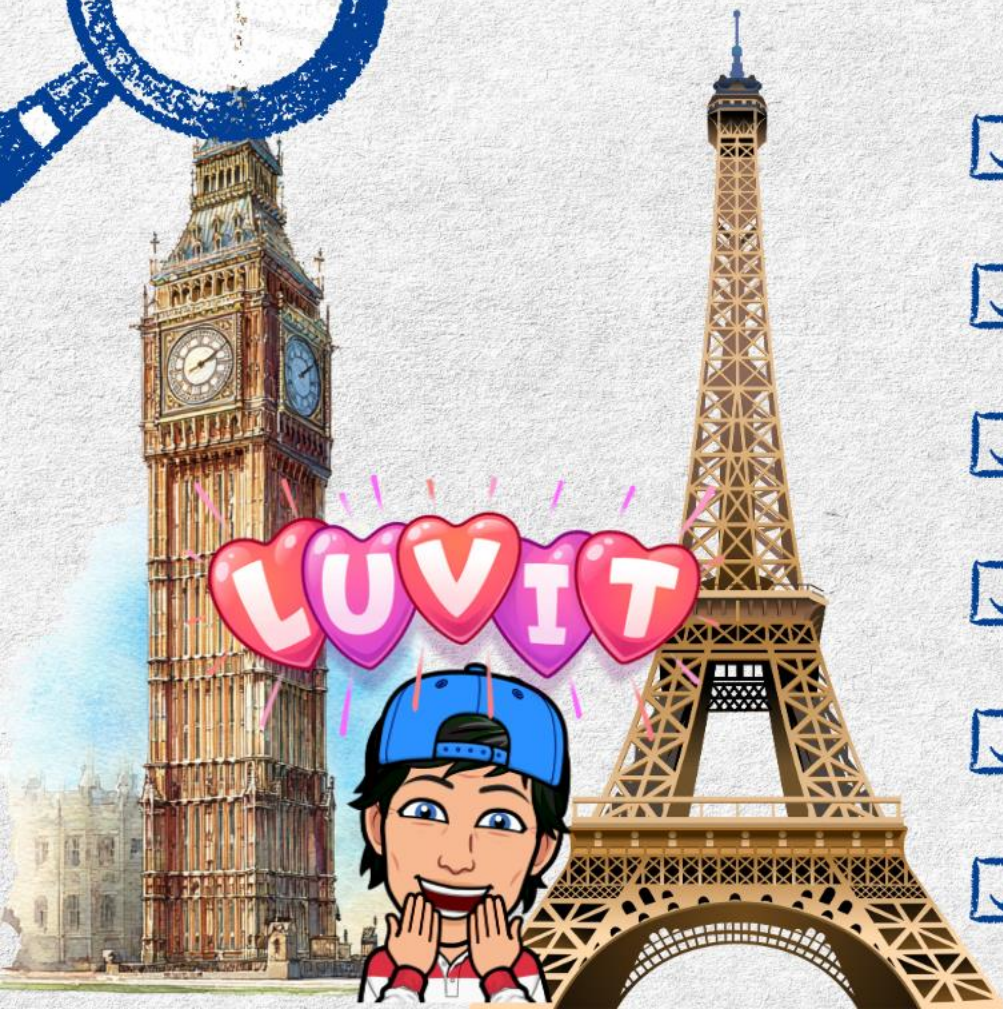


Party Time z.B. Faschingsfete



Abschlussfahrt

EXPLORE  
more





# SEGELSCHULLANDHEIM

FREU DICH AUF DIE SCHÖNSTE WOCHEN DEINER SCHULZEIT

EXPLORE  
*more*

LUVVIT



- ☒ Findet in Klassenstufe 7 statt. Stärkt die Klassengemeinschaft und macht auch noch Riesenspass.
- ☒ Lerne an einem aussergewöhnlichen Ort: Auf einem historischen Segelschiff auf dem niederländischen Wattenmeer.
- ☒ Hab keine Angst, du brauchst keinerlei Vorerfahrung nur ein bisschen Neugier und Abenteuerlust.
- ☒ Bisher sind die Klassen immer voller Begeisterung zurückgekommen und so ziemlich alle würden wieder mitfahren.







# SCHÜLERSPRECHER & SMV

## SCHÜLERSPRECHERWAHL + BEIRÄTE

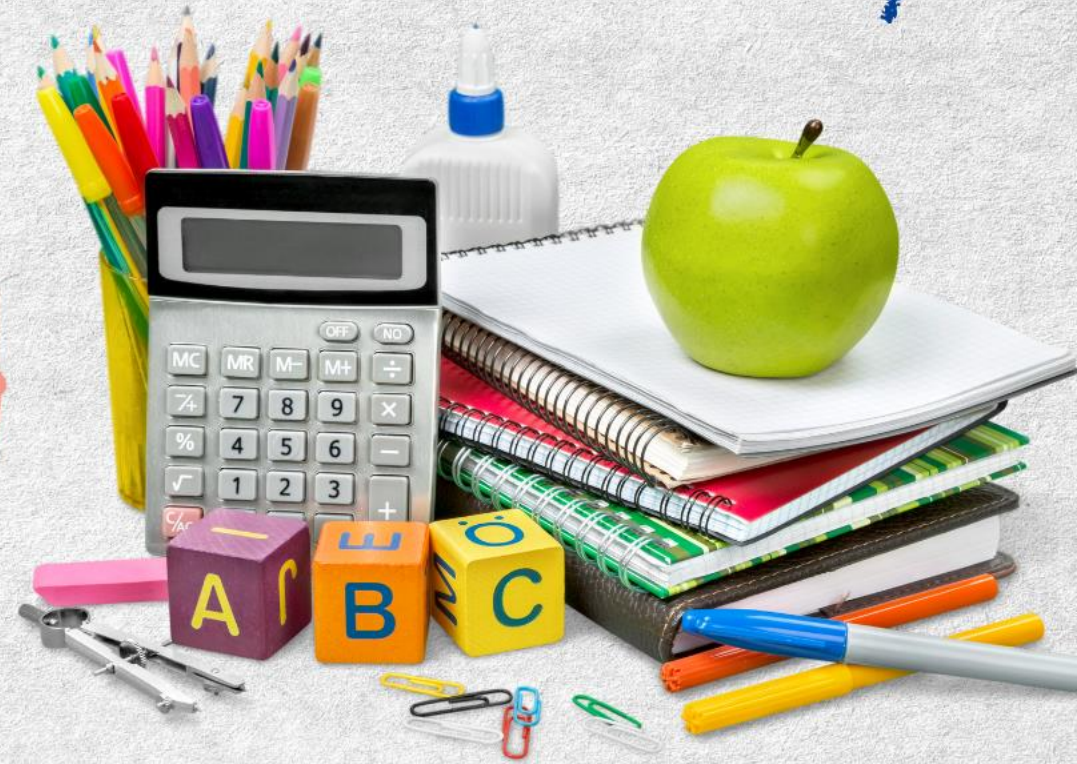


Jedes Jahr im Oktober wählen wir die neuen Schülersprecher und Beiräte, die in der SMV = Schülermitverantwortung mitarbeiten.

Unsere Vertrauenslehrerin leitet die SMV Sitzungen an der auch die Klassensprecher teilnehmen.

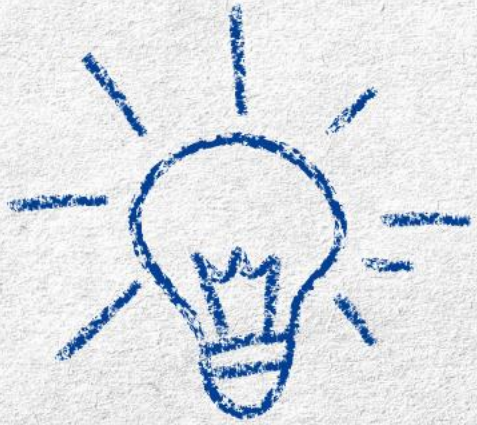
Da es in der Schule um dich geht, darfst du dich einbringen und mitreden.

Wir freuen uns sehr,  
wenn du mitmachst!

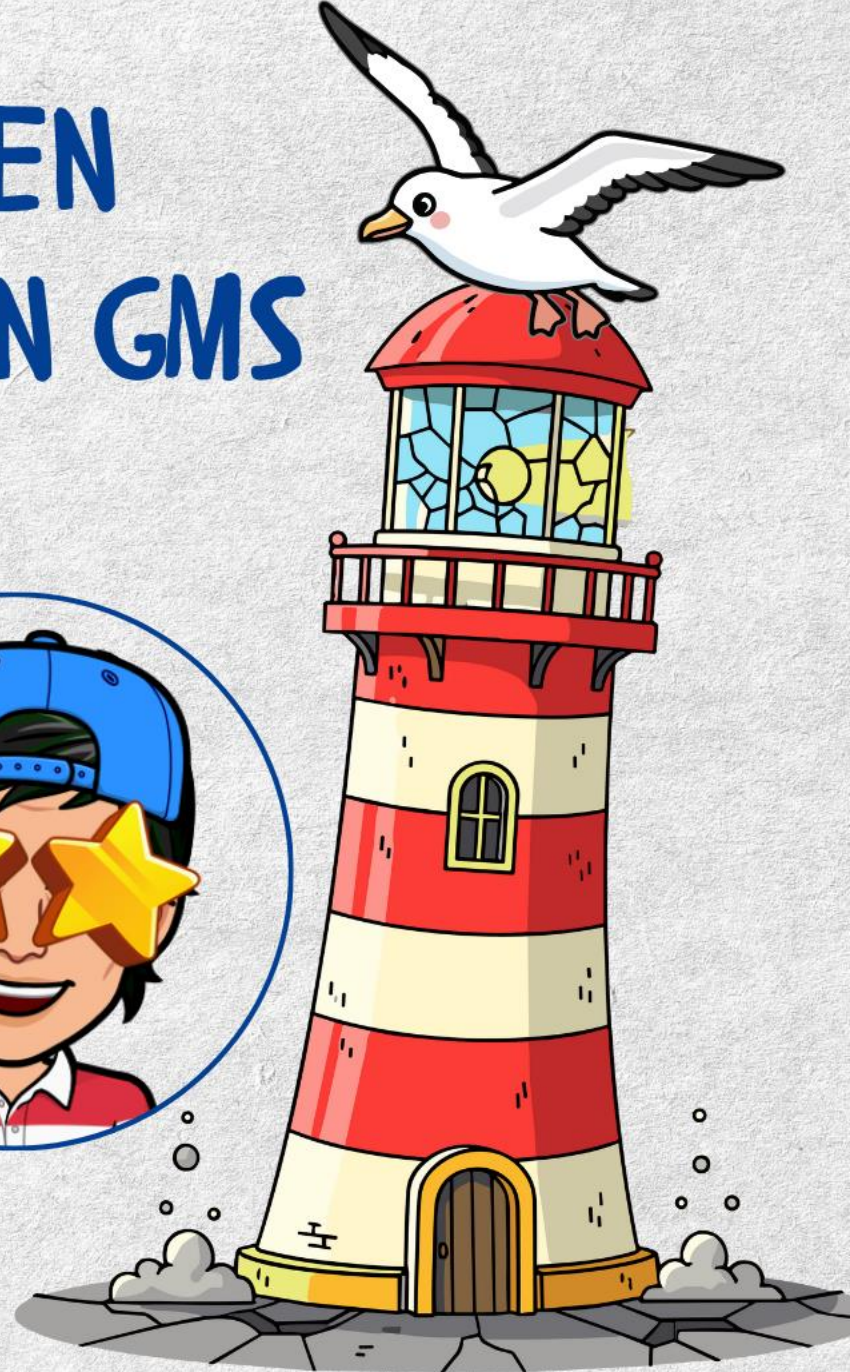




# PIET UNSER SCHULMASKOTTCHEN HEIMATHAFEN GMS

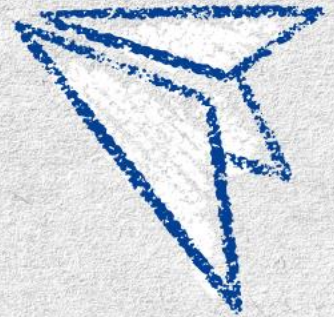
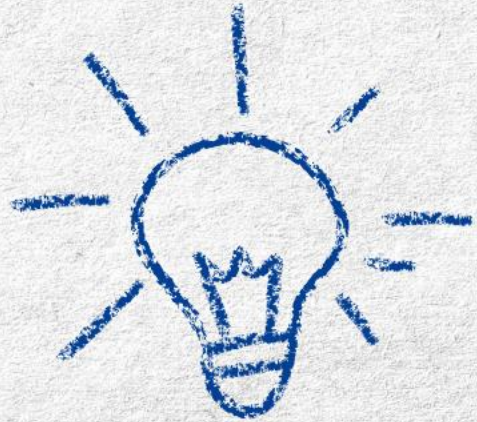


#MYSCHOOL





# MEET THE SCHULLEITUNG



**Rektorin**

**Konrektorin**



**Tanja  
Bewersdorff**

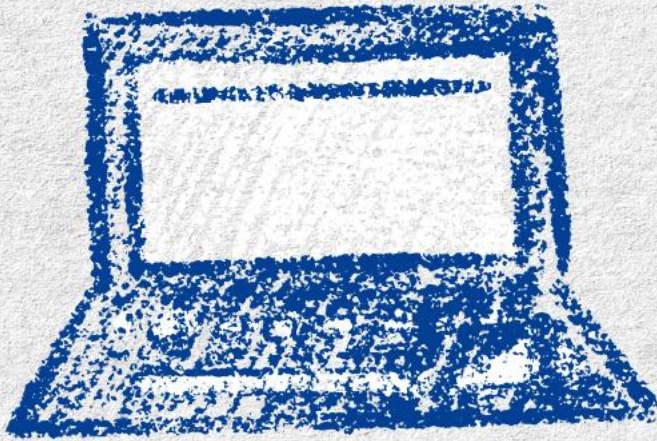


**Karin  
Thullner**





# KONTAKTMÖGLICHKEITEN



## Contact Us

☎ +49 7062 905611

🌐 [poststelle@04123845.schule.bwl.de](mailto:poststelle@04123845.schule.bwl.de)

✉ [www.gms.ilsfeld.de](http://www.gms.ilsfeld.de)

